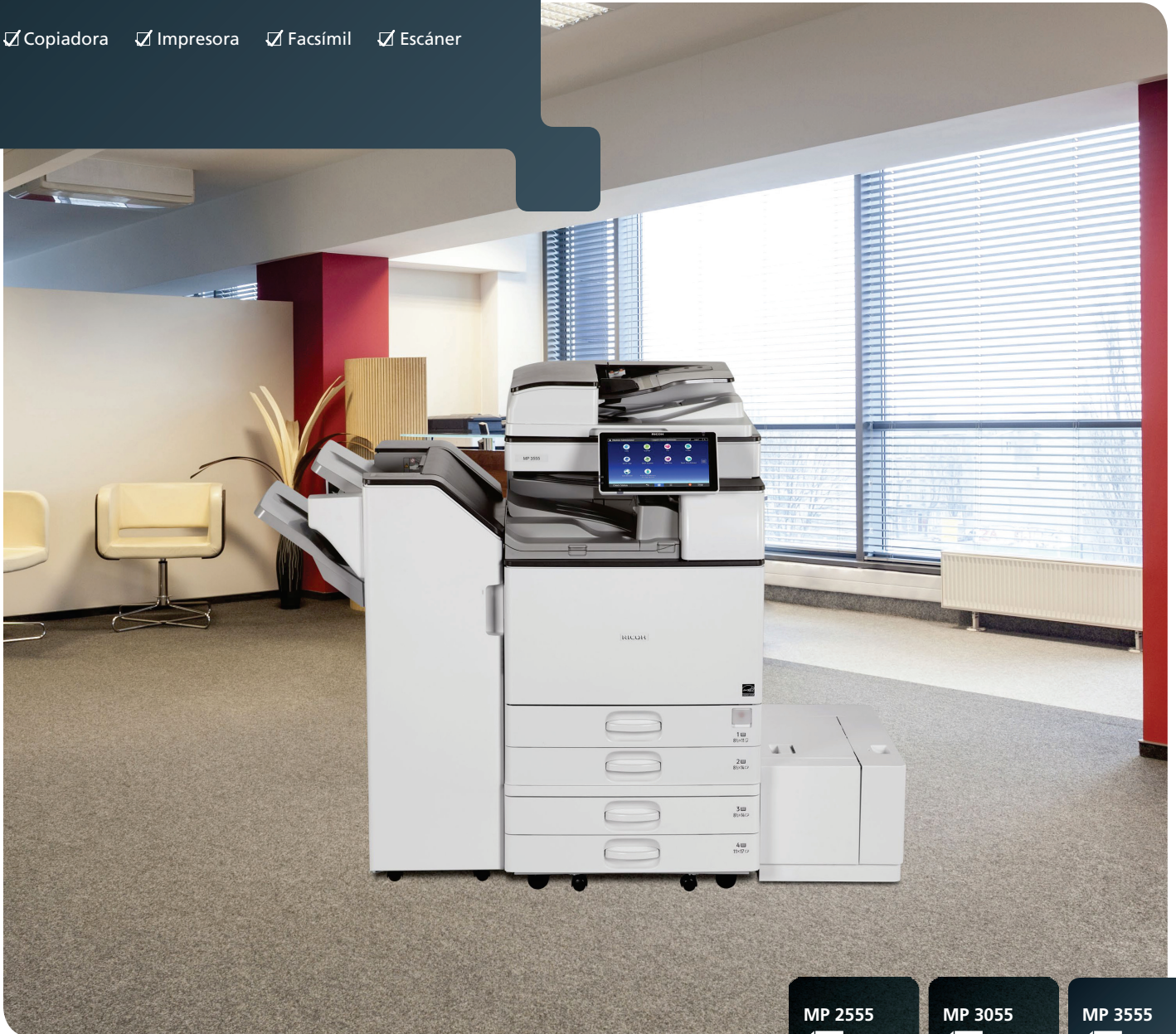


Multifunción B&N

RICOH MP 2555/MP 3055/ MP 3555

✓ Copiadora ✓ Impresora ✓ Facsímil ✓ Escáner

RICOH
imagine. change.



MP 2555

25
ppm

monocromático

MP 3055

30
ppm

monocromático

MP 3555

35
ppm

monocromático

Convierta el día a día en una jornada fácil

No hay respuestas fáciles. Pero al menos hay una manera fácil de compartir las respuestas que tiene. Utilice el RICOH® MP 2555/MP 3055/MP 3555 para simplificar las tareas diarias de la oficina y hacer llegar la información a las personas que más lo necesitan, en el formato que prefieren. Imprima y copie presentaciones y propuestas de negocio importantes y elija entre múltiples finalizadores externos para dar a sus documentos un aspecto profesional y fino. Escanee imágenes, folletos y otras formas a todo color y distribúyalos instantáneamente. Con las mismas operaciones de "toque - desplazamiento - golpeteo" que utiliza en su teléfono inteligente o tableta, puede acceder a información crítica, establecer accesos directos y distribuir información desde el Panel de Operación Inteligente Súper VGA 10.1". O bien, puede conectarse remotamente y trabajar desde cualquier lugar. Aproveche los controles avanzados de seguridad para ayudar a proteger sus datos donde quiera que vaya, desde donde quiera que esté.

- Imprima hasta 35 impresiones/copias por minuto, para una producción productiva en blanco y negro
- Utilice los controles intuitivos de la pantalla táctil para copiar, imprimir, escanear y enviar faxes rápidamente
- Cree sus propios flujos de trabajo con accesos directos para simplificar las tareas
- Acceda, imprima y distribuya información desde su dispositivo móvil personal
- Minimice los costos de energía a través de una amplia gama de funciones ecológicas innovadoras
- Produzca presentaciones y propuestas y cuadernillos perforados y engrapados al lomo con aspecto profesional
- Simplifique las tareas de clasificación y engrapado con finalizadores externos e internos, compactos y de alto rendimiento
- Alterne automáticamente entre el finalizado con o sin grapas con un finalizador híbrido externo de 1,000 hojas



Añada valor a todo, en todas partes

Mejore la productividad multifuncional sin esfuerzo

Obtenga sus documentos rápidamente

Al compartir información, la entrega a tiempo permite tomar decisiones sobre el dinero. Utilice los controles de un toque del MP 2555/MP 3055/MP 3555 para imprimir en blanco & negro notas, informes, presentaciones y más, hasta con una velocidad de 35 páginas por minuto (ppm). Utilice el Alimentador Automático Reversible de Documentos de 100 hojas (ARDF) o el Alimentador de Documentos de un Solo Paso de 220 hojas (SPDF) para escanear originales en blanco y negro o a color para distribuirlos digitalmente al instante. Almacene hasta 3,000 archivos en el Servidor de Documentos incorporado. Recupere el documento que necesita, imprímalo o envíelo inmediatamente en menos pasos para ahorrar tiempo. Agregue bandejas de papel y expanda la capacidad total de papel a 4,700 hojas para minimizar las interrupciones.



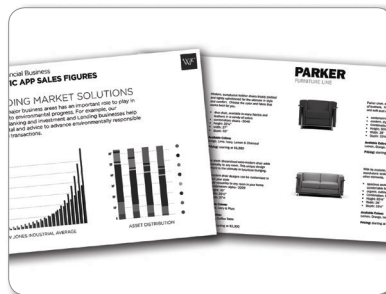
Trabaje desde cualquier lugar, en cualquier momento

Una gran idea puede salir de la nada. La clave es poder enviarla a alguna parte. Simplemente descargue la aplicación RICOH Smart Device Connector en sus dispositivos Android® o iOS® para compartir la información e imprimirla sin necesidad de utilidades o de configurar la impresora. Conecte sus dispositivos Android e iOS con el MFP mediante Bluetooth (BLE), o los dispositivos Android mediante la etiqueta Near Field Communication (NFC). Obtenga información directamente de las aplicaciones de almacenamiento en la nube, como Google Drive™, Box™ o Dropbox™, e imprímala con la aplicación RICOH Smart Device Connector. Además, ahora puede imprimir emails y archivos adjuntos con la última versión (v3.0) de la aplicación. Escanee los originales en el MFP y envíelos a su dispositivo personal o directamente al almacenamiento en la nube, para que pueda acceder a ellos o distribuirlos digitalmente a su conveniencia. La impresión desde AirPrint® también está disponible.



Haga las cosas con calidad

No causa una buena impresión cuando su mensaje pasa desapercibido. Utilice el MP 2555/MP 3055/MP 3555 para sorprender a su audiencia con imágenes nítidas y texto preciso, con una resolución hasta de 1200 x 1200 ppp en PC, Mac o Linux. Vea detalles importantes y realice cambios rápidamente en menos pasos con los controles a base de iconos. Para los clientes que requieren flujos de trabajo más complejos, estos nuevos dispositivos ahora incluyen PostScript estándar para ayudar a mejorar la productividad. Con el procesador Intel® de 1.46 GHz puede manejar las tareas de impresión y escaneo más complejas. Imprima en una amplia gama de tipos de papel, desde sobres hasta cartulina, en tamaños hasta Doble Carta. Dé a sus documentos un nuevo aspecto y sensación con papel hasta de 300 g/m². Incluso puede crear un póster fácil de ver a partir de uno de sus documentos actuales.



Acelere su flujo de trabajo

Acérquese a la productividad

Diseñado con la Tecnología RICOH Workstyle Innovation, con el Panel de Operación Inteligente personalizable de 10.1 pulgadas puede aprovechar su familiaridad con los dispositivos de pantalla táctil actuales para tener una experiencia de usuario más intuitiva. Busque la información crítica que necesita rápidamente con las mismas operaciones de "toque - desplazamiento - golpeteo - arrastrar y soltar" que utiliza en su teléfono inteligente o tableta. Se han eliminado todos los botones rígidos; la información se muestra a través de íconos fácilmente identificables en una interfaz similar a una cuadrícula. Personalice la interfaz del usuario con íconos específicos para configurar ajustes importantes y funciones de uso frecuente, así como para realizar tareas específicas con un solo toque. El MFP incluye un navegador web, por lo que también puede imprimir páginas web, imágenes y documentos que se encuentran en línea como archivos PDF.



Utilice los accesos directos para avanzar rápidamente

Usted sabe lo que tiene que hacer. Ahora, sabe cómo hacerlo más rápido. Personalice sus propios flujos de trabajo automatizados en el Panel de Operación Inteligente y reduzca los pasos manuales repetitivos que pueden impedir el flujo de información. Descargue aplicaciones para flujos de trabajo fáciles de usar desde el Sitio de Aplicaciones RICOH para agregar funciones específicas o capacidades de una sola función para simplificar la forma de realizar las tareas diarias. Por ejemplo, puede descargar la aplicación Conference Concierge para obtener instrucciones paso a paso sobre cómo crear materiales de soporte en el formato adecuado para su próximo gran evento. Descargue la aplicación Escanear & Copiar una Tarjeta ID para escanear originales a dos caras en un lado de una hoja de papel. Incluso puede descargar la aplicación de Vídeos How-to para obtener tutoriales rápidos y convenientes para acelerar las tareas de solución de problemas y de personalización.



Intégrelo con flujos de trabajo rápidos y fáciles

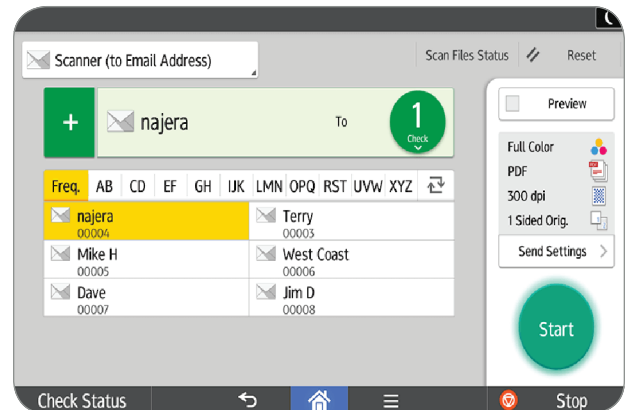
Su oficina hace de todo. Pero, ¿Todos saben cómo hacerlo? Simplifique incluso las tareas más complejas integrando el MP 2555/MP 3055/MP 3555 con software para flujos de trabajo Ricoh y de terceros. Automatice los flujos de trabajo de administración de documentos, mejore los controles de seguridad de la impresora, controle los costos, aplique cargos y mucho más. Por ejemplo, puede estar manejando cientos de documentos en papel todos los días, utilice RICOH GlobalScan™ NX para reducir los puntos de contacto manual para que pueda convertirlos en archivos digitales y distribuirlos por todo el mundo en tan sólo unos momentos. Incluso puede utilizar el software de gestión de dispositivos, como RICOH Streamline NX®, para controlar aplicaciones centralizadas de una sola fuente y así agilizar las tareas de administración de documentos de toda su flotilla.



Convierta sus mejores ideas en una acción inmediata

Escanee y comparta información crítica

Genere ganancias reales en la productividad y en tiempo real con una amplia gama de capacidades de escaneo. Convierta los documentos e imágenes impresos en archivos PDF, JPG o TIFF digitales y compártalos instantáneamente utilizando múltiples capacidades de Escaneo. Incluso los archivos más complejos y con gran cantidad de gráficos pueden comprimirse, por lo que puede enviarlos sin demoras o sin degradar la imagen. Con el escaneo de Reconocimiento Óptico de Caracteres (OCR) opcional, puede crear archivos PDF que pueden buscarse por palabras clave. Utilice la Gestión de Escaneo Distribuido (DSM) para simplificar el escaneo en toda su organización. Establezca los permisos de usuario, asigne reglas y personalice las preferencias de entrega para automatizar y agilizar las tareas diarias de escaneo.



Reduzca sus costos y el impacto ambiental

Ahorrar dinero siempre debe ser parte del plan. Es por eso que diseñamos el MP 2555/MP 3055/MP 3555 con una amplia gama de funciones sustentables y ecológicas. Estos sistemas están certificados por ENERGY STAR® y cumplen con los criterios EPEAT® Oro* para ayudar a reducir sus emisiones de carbono. También puede programar el MFP para que se apague cuando la oficina esté vacía y reducir los costos de papel con la impresión dúplex predeterminada.

*La calificación EPEAT Oro es aplicable sólo en los Estados Unidos.



Manténgase al tanto de sus mejores personas e ideas

Una idea equivocada puede convertirse en una oportunidad perdida. Proteja la información con una amplia gama de controles de seguridad. Con la autenticación del usuario, éste debe iniciar sesión en el MFP para tener acceso a los controles y la información. Deben ingresar una contraseña, un código de facturación o deslizar una tarjeta de identificación en los lectores de tarjetas NFC o HID opcionales. Puede dar seguimiento a cada usuario y ver lo que imprime y distribuye. Con la Impresión Bloqueada, los trabajos se mantienen en espera hasta que el usuario los libere al autenticarse. ¿Está preocupado por la impresión excesiva? Establezca cuotas de impresión. ¿Desea cobrar a los departamentos por el uso de la impresión? Agregue el software de contabilidad opcional, como RICOH Device Manager NX Accounting, para emitir los cargos. La unidad de disco duro ofrece una potente protección de cifrado. El Sistema DataOverwriteSecurity (DOSS) incorporado sobrescribe las imágenes latentes que quedan en el disco duro.



Para ver las funciones detalladas en línea de nuestros productos multifunción visite el sitio www.ricoh-usa.com/products

Genere grandes ganancias de productividad en pequeñas oficinas

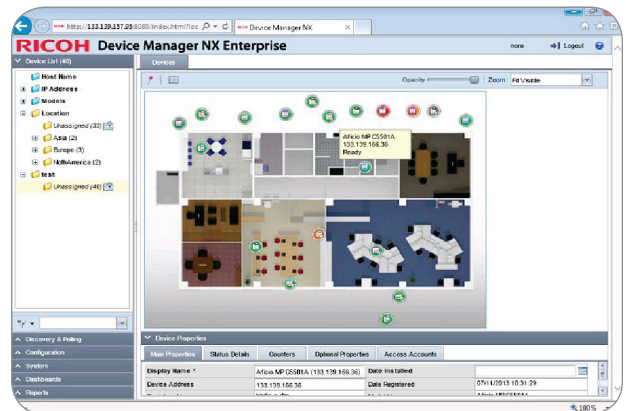


- 1 Panel de Operación Inteligente Súper VGA de 10.1" a Todo Color:** Navegue entre los trabajos y las tareas con un control preciso con la punta de sus dedos. Utilice las mismas operaciones de toque y desplazamiento que usa en su teléfono inteligente y tableta para acceder a los menús e iniciar trabajos sin esfuerzo.
 - 2 Alimentador Automático Reversible de Documentos:** Cargue hasta 100 originales a color o en blanco & negro de una sola cara o de doble cara para escanear, copiar y enviar faxes de forma rápida y sencilla.
 - 3 Bandejas Estándar de Papel:** Cargue hasta 1,200 hojas de papel - hasta tamaño Doble Carta - con dos Bandejas de Papel de 550 hojas y la Bandeja Bypass de 100 hojas.
 - 4 Almacenamiento Adicional de Papel (opcional):** Agregue la Bandeja Tándem de Alta Capacidad de 2,000 hojas y la Bandeja Lateral de Alta Capacidad de 1,500 hojas para alcanzar una increíble capacidad de 4,700 hojas para imprimir largos tirajes sin interrupción. O bien, utilice la Bandeja Opcional de Papel 1 x 550 hojas o 2 Bandejas de Papel de 550 hojas para contar con múltiples fuentes de papel bajo demanda.
 - 5 Recuperación de Documentos:** Salida separada para una fácil recuperación, incluso en las oficinas más concurridas, con la Bandeja opcional de 1 Compartimento de 125 hojas y la Bandeja Interna de Clasificación de 250 hojas.
 - 6 Finalizado de Documentos:** Produzca documentos profesionales para reducir al mínimo la necesidad de la tercerización. Diseñe su propia solución completa de producción de documentos con finalizadores opcionales, incluyendo un Finalizador de Cuadernillos de 1,000 hojas, un Finalizador Interna de 500 hojas y un Finalizador Interna sin Engrapado de 250 hojas. Con el finalizador Híbrido con/sin engrapado de 1,000 puede elegir entre engrapar los documentos de forma automatizada o darles salida sin grapas hasta cinco hojas de papel. Esta tecnología única minimiza los costos de los suministros, simplifica la trituración de papel y ofrece una opción más segura para audiencias únicas, como escuelas y organizaciones de fabricación de alimentos.
- Alimentador de Documentos de Un Solo Paso (no se muestra):** El MP 2555/MP 3055/MP 3555 cuenta con la versión del Alimentador de Documentos de Un Solo Paso (SPDF) para ayudar a agilizar las tareas de escaneo. Cargue hasta 220 originales en color o en blanco & negro de una dos caras en el SPDF para escanear, copiar y enviar faxes de forma rápida y sencilla.

Mejore los flujos de trabajo en su oficina pequeña o grupo de trabajo

Gestione de forma remota las configuraciones, actualizaciones y más

Amplíe la productividad de un dispositivo hasta la flotilla completa. Utilice RICOH Device Manager NX desde cualquier navegador web para configurar los dispositivos, agregar actualizaciones y monitorear el uso. La actualización de los drivers nunca ha sido más fácil. Simplemente instale el software RICOH Device Manager y se actualizarán automáticamente. Utilice RICOH @Remote para recolectar automáticamente las lecturas de los contadores. También recibirá alertas de servicio automatizadas, por lo que puede reaccionar rápidamente cuando se requiere mantenimiento. ¿Necesita asistencia técnica? Puede descargar una serie de aplicaciones How-to desde el Sitio de Aplicación RICOH.



Especificaciones del Motor/Copiadora

Configuración	De Escritorio
Elemento de Escaneo	Escaneo Sólido Uni-dimensional a través de CCD
Proceso de Impresión	Escaneo Único de Rayo Láser & Impresión Electrofotográfica
Tipo de Tóner	Componente dual en seco
Resolución de Copiado	600 x 600 ppp
Máxima Cantidad de Copiado	Hasta 999
Salida de la 1ª. Página	4.6 segundos para el MP 2555/MP 3055 4.3 segundos para el MP 3555
Tiempo de Calentamiento	Menos de 24 segundos
Recuperación desde el Modo de Suspensión	7.9 segundos
Memoria (Estándar/Máxima)	2 GB RAM + HDD de 320 GB (Compartido)
Tipo de Original	Libro/Hoja/Objeto
Tamaño Máximo del Original	Hasta Doble Carta
Velocidad de Impresión B&N (Carta/A4)	MP 2555: 25 impresiones/minuto MP 3055: 30 impresiones/minuto MP 3555: 35 impresiones/minuto
Fuente de Energía	120V/60Hz/12A
Máx. Consumo de Energía	Menos de 1.6 kW
Consumo Típico de Energía (TEC)**	MP 2555: 0.9 kWh/semana MP 3055: 1.1 kWh/semana MP 3555: 1.4 kWh/semana
Capacidad Estándar de Papel	1,200 hojas (550 hojas x 2 bandejas y Bandeja Bypass de 100 hojas)
Máxima Capacidad de Papel	4,700 hojas (con LCT Tándem + LCT Lateral)
Tipos Soportados de Papel	Regular, Reciclado, De Color, Especial, Papel con Membrado, Pre impreso, Pre perforado, Bond, Cartulina, Sobres, OHP*, Etiqueta*
Tamaños Soportados de Papel	Bandeja 1 & 2: Media Carta -Doble Carta (A6 - A3) Bandeja Bypass: Media Carta - 305 x 457 mm (A6 - A3)
Gramajes Soportados de Papel	Bandejas 1 & 2: 60 - 300 g/m ² Bypass: 52 - 300 g/m ² Dúplex: 52 - 256 g/m ²
Capacidad de Salida Estándar	500 hojas
Máxima Capacidad de Salida	1,625 hojas (Unidad Puente + 1 Compartimento + Finalizador de 1,000 hojas)
Tipo de Alimentador de Documentos	Alimentador Reversible de Documentos (ARDF) o Alimentador de Documentos de Un Solo Paso (SPDF)
Tamaño del Original del Alimentador de Documentos	Media Carta - Doble Carta (A5 - A3)

Gramaje de Papel del Alimentador de Documentos

Capacidad del Alimentador de Documentos	Simplex: 40 - 128 g/m ² Dúplex: 52 - 128 g/m ²
Rangos de Reducción & Ampliación	ARDF: 100 hojas, SPDF: 220 hojas 25%, 50%, 65%, 73%, 78%, 85%, 93%, 100%, 121%, 129%, 155%, 200%, 400%
Predeterminados	25% a 400% en incrementos de 1%
Rango de Zoom	Selección Automática de Papel, Cambio Automático de Bandeja, Densidad Automática de Imagen, Separación Auto de Texto & Foto, Inicio Automático, Temporizador Apagado Automático, Copia de Cuadernillo/Revista, Ajuste de Desplazamiento/Borrado/Margen, Combinar (Diseño), Inserción de Cubiertas/Capítulo/Hojas de Separación, Rotación de Imagen, Servidor de Documentos (3.000 Archivos) con Gestión de Carpetas y Protección con Contraseña, Navegador Web, Dúplex, Clasificación Electrónica/por Rotación, 8 Trabajos Predeterminados, 25 Programas de Trabajo, Negativo/Positivo, Copia de Muestra, Copiado en Serie, Pantalla Simplificada, 1,000 Códigos de Usuario, Sellos/Numeración, Interrumpir Copiado, Botón de Inicio/Cierre de Sesión, Temporizador de Reinicio del Sistema, Importación/Exportación de las Preferencias, Indicador Ecológico, Gestión Centralizada de la Libreta de Direcciones
Funciones Estándar	

Dimensiones (An x Ln x Al)

587 x 684 x 913 mm c/ARDF
587 x 684 x 963 mm c/SPDF
71 kg c/ARDF
76.5 kg c/SPDF

*Solo Bandeja Bypass

**Consumo Típico de Energía por el programa ENERGY STAR

Especificaciones de la Impresora (Estándar)

Velocidad del Procesador	Procesador Intel® Atom BayTrail-I 1.46 GHz
Tipo de Conexión	Estándar en el Dispositivo: Ethernet 10Base-T/100Base-TX/1000Base-T, USB Host Tipo A I/F (2 puertos en la parte posterior del dispositivo) Estándar en el Panel de Operación: USB Host (Tipo A:1 Puerto/Soporte para USB Flash), USB Host (Tipo A:1 Puerto/Soporte para Teclado opcional etc.), USB Host Tipo Mini B y Ranura para Tarjeta SD Opcional: IEEE 1284/ECP, LAN Inalámbrica IEEE 802.11b/g/n

Protocolos de Red y Sistemas Operativos Soportados

TCP/IP (IPv4, IPv6)
Windows Vista/7/8/10, Server 2008/2008R2/2012/2012R2; Filtros Unix para Sun Solaris 9/10, HP-UX 11.x/11i v2/11i v3, SCO OpenServer 5.0.7/6.0, Red Hat Linux Enterprise V4/V5/V6, IBM AIX 5L/V5.3/V6.1/V7.1, Mac OS X 10.7 o posterior, SAP R/3, IBM iSeries AS/400® utilizando OS/400 Host Print Transform, Citrix Xen App 6.5 o posterior

Utilidades para la Gestión del Dispositivo

Web Image Monitor, @Remote Incorporado, Dispositivo @Remote Office, @Remote Connector NX, @Remote Enterprise Pro, Device Manager NX Lite y Accounting, Device Manager NX Pro y Enterprise, Printer Driver Packager NX

Lenguajes de Impresión

Estándar: Emulación PostScript, PCL5e/PCL6
Opcional: Adobe® PostScript®3™, XPS

Resolución de Impresión

Hasta 1200 x 1200 ppp
Impresión de Muestra/Bloqueada/En Espera/Programada/Almacenada/Almacenar e Imprimir, Impresión Directa de PDF, Mail a Impresión, Código de Clasificación, Soporte a Bonjour, Windows Active Directory, Soporte a DDNS, Adopción de Fuente Residente PCL, Cambio de los Parámetros de Bandeja desde Web Image Monitor, Soporte a 1200 ppp, Driver Universal, Soporte a XPS, Impresora WS, Impresión Directa desde Dispositivos Portátiles (Impresión desde USB/SD), Impresión de Página Informativa, Promoción Auto de Trabajo, Impresión del Poster, Soporte a WPS, Enviar a Servidor de Documentos, Diseño (N-más), Marca de Agua, Hoja de Separación, Rotación, No Imprimir Páginas en Blanco, Difuminado, Ahorro de Tóner, Sobre impresión en Negro, ID del Usuario/Código/Autenticación, Impresión de Borde a Borde

Funciones de Seguridad (Estándar)

Sistema DataOverwriteSecurity (DOSS), Autenticación Windows/LDAP/Básica/Código de Usuario/802.1x Cableada, Cifrado de la Libreta de Direcciones/Contraseña de Autenticación/Comunicación SSL/SMIME/Comunicación IPsec/HDD/SMTP a través de SSL/TLS/LAN Inalámbrica, Protocolo de Red On/Off, Filtrado de IP, Prevención de Copia/Impresión No Autorizada, Ajuste de Cuota/Límite de la Cuenta, Sello de Seguridad Obligatorio, Cifrado del HDD
--

RICOH MP 2555/MP 3055/MP 3555

ESPECIFICACIONES DEL SISTEMA



Especificaciones del Escáner (Estándar)

Velocidad de Escaneo (B&N y A Todo Color)	ARDF a 200/300 ppp: 79 ipm (Carta) ARDF a 200/300 ppp: 80 ipm (A4) SPDF a 200/300 ppp: Simplex - 110 ipm/Dúplex - 180 ipm (A4)
Resolución de Escaneo	Todo Color y B&N: Hasta 600 ppp TWIN: Hasta 1200 ppp
Área de Escaneo/Platina	Hasta Doble Carta
Tipo de Conexión	Estándar: Ethernet 10Base-T/100Base-TX/1000Base-T Opcional: LAN Inalámbrica IEEE 802.11a/b/g/n
Protocolo	TCP/IP, SMB, SMTP, POP, LDAP, FTP, IMAP4
Formatos de Archivo	Una/Varias Páginas TIFF/PDF, PDF de Alta Compresión, PDF, PDF/A JPEG Una Página
Funciones Estándar	Incorporado: Escaneo a Email/Carpeta/SMB/FTP/URL/PDF/A/PDF Firmado Digitalmente, Escaneo TWIN y a Color, Detección Automática de Tamaño, Selección Auto de Densidad, Rotación de Imagen, Modo SADF/Lotes, Modo de Tamaño Mixto, Reducción y Ampliación, Dividir Escaneo de Original Tipo Cuadernillo, Escáner WS, Soporte a LDAP, Vista Previa antes de la Transmisión, Cifrado de PDF, Envío con Recorte de Color, Gestión de Escaneo Distribuido

Especificaciones del Fax (Opcional)

Fax Opcional Tipo M29	
Circuito	PSTN, PBX
Compatibilidad	ITU-T (CCITT) G3
Resolución	200 x 200/100 ppp; 400 x 400 ppp (opcional)
Método de Compresión	MH, MR, MMR, JBIG
Velocidad de Escaneo (LEF)	Hasta 68 spm (Carta/A4)
Velocidad del Módem	33.6 Kbps con cambio automático
Velocidad de Transmisión	G3: 3 segundos por página (compresión MMR) G3: 2 segundos por página (compresión JBIG) 4 MB estándar/64 MB máximo (320 páginas/4,800 páginas)
Máx. Marcaciones Automáticas	2,000
Marcaciones de Grupo	100 (Máx. 500 números por grupo)
Funciones Estándar	Respaldo de Una Hora, Capacidad de LAN-Fax, Internet Fax (T.37), IP Fax (T.38), Reenvío de Faxes a Email/Carpeta, Fax Sin Papel (iHDD), Detección de Documentos Mal Colocados, Doble Verificación de Dirección de Destino, SMTP Directo, Soporte a LDAP, Envío Universal (Fax y Escaneo Simultáneo), Asignación de Línea de Fax, Temporizador de Salida de Fax
Funciones Opcionales	Fax Remoto, Operación Simultánea hasta de 3 líneas

Accesorios Opcionales de Hardware

Manejo del Papel y Gabinetes Opcionales	
Banco de Papel de Una Bandeja (PB3150/PB3250)⁵	
Capacidad de la Bandeja	550 hojas x 1 bandeja
Tamaño del Papel	Media Carta a Doble Carta (A5 - A3)
Gramaje del Papel	60 - 300 g/m ²
Dimensiones (An x Ln x Al)	587 x 685 x 120 mm
Se requiere la instalación de la Mesa con Ruedas Tipo M3	
Banco de Papel de Dos Bandejas (PB3220)⁶	
Capacidad de la Bandeja	1,100 hojas (550 hojas x 2 bandejas)
Tamaño del Papel	Media Carta a Doble Carta (A5 - A3)
Gramaje del Papel	60 - 300 g/m ²
Dimensiones (An x Ln x Al)	587 x 685 x 247 mm
Bandeja Tandem de Alta Capacidad (PB3230/PB3260)⁵	
Capacidad de la Bandeja	2,000 hojas (1,000 hojas x 2)
Tamaño del Papel	Carta (A4)
Gramaje del Papel	60 - 300 g/m ²
Dimensiones (An x Ln x Al)	587 x 685 x 247 mm

Bandeja Lateral de Alta Capacidad (RT3030)

Capacidad de la Bandeja	1,500 hojas
Tamaño del Papel	Carta (A4)
Gramaje del Papel	60 - 300 g/m ²
Dimensiones (An x Ln x Al)	340 x 545 x 290 mm
Se requiere la instalación del Banco de Papel de Dos Bandejas (PB3220) o LCT Tandem (PB3230/PB3260)	
Gabinete Tipo F	
Dimensiones (An x Ln x Al)	586 x 679 x 256 mm
Peso	13.25 kg
Bandejas de Salida & Opciones de Finalizado	
Bandeja Interna de Desplazamiento-Clasificación (SH3070)	
Capacidad de la Bandeja	250 hojas (Carta o más pequeño) (A4 - A5)
	125 hojas (216 x 355.6 mm o más grande) (B4 - A3)
Tamaño del Papel	Media Carta - 305 x 457 mm (A4 - A3)
Gramaje del Papel	52 - 300 g/m ²
No puede instalarse con ningún Finalizador	
Bandeja de 1 Compartimento (BN3110)	
Tamaño del Papel	Media Carta - Doble Carta (A5 - A3)
Gramaje del Papel	52 - 300 g/m ²
Capacidad de la Bandeja	125 hojas
Finalizador Interno Sin Engrapado de 250 Hojas (SR3180)	
Tamaño del Papel	Media Carta - Doble Carta (A5 - A3)
Gramaje del Papel	52 - 300 g/m ²
Capacidad de Apilado	250 hojas (Carta o más pequeño) (A4); 125 hojas (216 x 355.6 mm o más grande) (B4 - A3)

Tamaño del Papel para Engrapado	184 x 267 mm a Doble Carta (A5 - A3)
Gramaje del Papel para Engrapado	64 - 80 g/m ²
Capacidad de Engrapado	2 - 5 hojas / juego
Posiciones de Engrapado	Superior, 1 Grapa
Dimensiones (An x Ln x Al)	435 x 515 x 150 mm
Finalizador Interno de 500 Hojas (SR3130)⁷	
Tamaño del Papel	Media Carta - 305 x 457 mm (A6 - A3)
Gramaje del Papel	52 - 300 g/m ²
Capacidad de Apilado	500 hojas (Carta o más pequeño) (A4); 250 hojas (216 x 355.6 mm o más grande) (B4 - A3)

Tamaño del Papel para Engrapado	Carta a Doble Carta (A4 - A3)
Gramaje del Papel para Engrapado	52 - 105 g/m ²
Capacidad de Engrapado	50 hojas (Carta) (A4); 30 hojas (216 x 355.6 mm o más grande, y/o Tamaños Combinados) (B4 - A3)
Posiciones de la Grapa	Superior, Inferior, 2 Grapas

Dimensiones (An x Ln x Al)	546 x 523 x 170 mm
Unidad de Perforado de 2/3 Orificios (PU3040NA)	
(Opcional; se instala dentro del Finalizador Interno SR3130)	
Tamaño del Papel	184 x 267 mm a Doble Carta (A5 - A3)
Gramaje del Papel	52 - 169 g/m ²
Finalizador Híbrido de 1,000 Hojas con Sin Engrapado (SR3210)^{2,3,4}	
Tamaño del Papel	Bandeja de Prueba: Media Carta a 305 x 457 mm (A6 - A3) Bandeja de Desplazamiento: Media Carta a 305 x 457 mm (A6 - A3)

Gramaje del Papel	Bandeja de Prueba: 52 - 169 g/m ² Bandeja de Desplazamiento: 52 - 300 g/m ²
Capacidad de Apilado	Bandeja de Prueba: 250 hojas (Carta) (A4); 50 hojas (216 x 355.6 mm o más grande) (A4 - B3) Bandeja de Desplazamiento: 1,000 hojas (Carta) (A4); 500 hojas (216 x 355.6 mm o más grande) (A4 - B3)

Capacidad de Sin Engrapado	2 - 5 hojas/juego
Capacidad de Engrapado	50 hojas (Carta) (A4); 30 hojas (216 x 355.6 mm o más grande) (B4)

Tamaño del Papel para Engrapado	Carta a Doble Carta (A4 - A3)
Gramaje del Papel para Engrapado	52 - 105 g/m ²
Posiciones de Engrapado	Superior, Inferior, 2 Grapas
Dimensiones (An x Ln x Al)	646 x 620 x 960 mm

Finalizador de Cuadernillos de 1,000 Hojas (SR3220)^{2,3,4}	
Tamaño del Papel	Bandeja de Prueba: Media Carta a 305 x 457 mm (A6 - A3) Bandeja de Desplazamiento: Media Carta a 305 x 457 mm (A6 - A3) Bandeja de Cuadernillos: Carta a 305 x 457 mm (A4 - A3)
Gramaje del Papel	Bandeja de Prueba: 52 - 169 g/m ² Bandeja de Desplazamiento: 52 - 300 g/m ² Bandeja de Cuadernillos: 52 - 105 g/m ²

Capacidad de Apilado	Bandeja de Prueba: 250 hojas (Carta o más pequeño) (A4); 50 hojas (216 x 355.6 mm o más grande) (B4 - A3) Bandeja de Desplazamiento: 1,000 hojas (Carta o más pequeño) (A4); 500 hojas (216 x 355.6 mm o más grande) (B4 - A3) Bandeja de Cuadernillos: 20 Juegos (2 - 5 hojas), 10 Juegos (6 - 10 hojas) & 7 Juegos (11 - 15 Hojas)
-----------------------------	--

Capacidad de Engrapado	Engrapado Normal: 50 hojas (Carta) (A4); 30 hojas (216 x 355.6 mm o más grande) (B4 - A3) 15 hojas
-------------------------------	---

Engrapado al Lomo	
Tamaño del Papel para Engrapado	Engrapado Normal: Carta a 305 x 457 mm (A4 - A3); Engrapado al Lomo: Carta a 305 x 457 mm (A4 - A3)

Gramaje del Papel para Engrapado	52 - 105 g/m ²
Posiciones de la Grapa	Superior, Inferior, 2 Grapas, Cuadernillo
Dimensiones (An x Ln x Al)	563 x 620 x 960 mm
Unidad de Perforado de 2/3 Orificios (PU3050NA)	
(Opcional; se instala dentro del Finalizador Interno SR3210 o SR3220)	
Tamaño del Papel	Media Carta a Doble Carta (A5 - A3)
Gramaje del Papel	52 - 256 g/m ²

Accesorios Adicionales Opcionales

Unidad Puente BU3070, Lector de Tarjetas NFC Tipo M29, HotSpot MFP Opcional Tipo 5, Filtro de Alimentación ESP XG-PCS-15D, Unidad de Conexión de Fax Tipo M29, Unidad de Interfaz G3 Tipo M29, Unidad de Memoria de Fax Tipo M19 de 64 MB, Convertidor de Formato de Archivo Tipo M19, Tarjeta de Interfaz IEEE 1284 Tipo M19, Unidad de Interfaz IEEE 802.11a/b/g/n Tipo M19, Soporte del Contador Tipo M3, Unidad OCR Tipo M13, Unidad de Interfaz del Contador Tipo M12, Unidad PostScript3 Tipo M29, Lector de Tarjetas Inteligente Integrado Tipo M29, Lector de Tarjeta Inteligente USB SCR3310v2, Impresión Directa XPS Opcional Tipo M29, Tarjeta de Expansión USB Tipo M19, Teclado USB Externo (Sin Soporte), Soporte para Teclado Externo Tipo M19, Mesa con Ruedas Tipo M3

¹ Se debe instalar la Mesa con Ruedas Tipo M3
² Se requiere configurar con la Unidad Puente BU3070.
³ No pueden instalarse juntos.
⁴ Se requiere instalar el Banco de Papel de Dos Bandejas (PB3220) o Bandeja de Alta Capacidad Tandem (PB3230/PB3260).
⁵ Disponibilidad limitada, el PB3230 se reemplazará por el PB3260 en una fecha posterior.
⁶ Disponibilidad limitada, el PB3150 se reemplazará por el PB3250 en una fecha posterior.

Nota: Algunos accesorios requieren equipo adicional o pueden ser pre-requisitos para otras opciones. Algunas imágenes contenidas en este folleto no muestran los estabilizadores que se envían con las unidades de alimentación opcional. Algunas opciones pueden no estar disponibles al momento del lanzamiento.

Adobe® PostScript® 3™ Genuino y PDF Directo de Adobe® están disponibles como opciones.

La marca y los logotipos Bluetooth® son marcas registradas propiedad de Bluetooth SIG, Inc. y cualquier uso de dichas marcas por parte de Ricoh Co., Ltd. está bajo licencia. Otras marcas y nombres comerciales son propiedad de sus respectivos dueños.

Especificaciones sujetas a cambio sin previo aviso.

Para un máximo rendimiento y desempeño, recomendamos utilizar piezas y suministros genuinos Ricoh.



www.ricoh-latinamerica.com